



Desde 1854 haciendo únicos tus eventos

Real
Círculo
de
la **Amistad**

EVENTOS



Real Círculo de la Amistad
Liceo Artístico y Literario
Medalla de Oro de la Ciudad
Córdoba



NUESTRA HISTORIA

El 31 de marzo de 2006, su Majestad el Rey Don Juan Carlos I, concedió a esta entidad el título de Real

El nacimiento del Círculo de la Amistad se remonta al 31 de mayo de 1854. Fundado por 132 socios de lo más granado de la sociedad cordobesa, tiene su sede en la calle Alfonso XIII. Hoy cuenta con más de 2.500 miembros y ocupa una superficie de 4.210 metros cuadrados. Disfruta de un patrimonio constituido por el propio inmueble, una biblioteca de alrededor de 23.000 ejemplares y un importante fondo pictórico con lienzos de Julio Romero de Torres, Díaz Huertas, José María Rodríguez de los Ríos Losada, Fernando Zóbel, Equipo 57 o Joan Miró, entre otros.

El 30 de abril de 1964, el Ayuntamiento de Córdoba, regido por Antonio Guzmán Reina, otorgó al Círculo de la Amistad -por unanimidad de la corporación municipal- la Primera Medalla de Oro de la Ciudad. El 31 de marzo de 2006, Su Majestad el Rey Juan Carlos I, concedió a esta entidad, bajo la presidencia de Rafael Quintela Luque, el título de Real. Y, hogaño, el Círculo ha recibido el galardón de Cordobeses del Año 2012 y, en el año 2017, ha sido inscrito en el Catálogo General del Patrimonio Histórico Andaluz

como Bien de Interés Cultural, con la tipología de Monumento por la Consejería de Cultura de la Junta de Andalucía.

La sede social ha registrado desde su fundación la presencia de visitantes ilustres del ámbito cultural, artístico y político, como los reyes Alfonso XII (1877) y Alfonso XIII (1921), el príncipe Humberto, futuro rey de Italia (1871), el Príncipe de Gales -futuro Eduardo VII- (1876), el expresidente de los Estados Unidos de América, Ulysses Simpson Grant (1878), Don Juan Carlos y Doña Sofía, cuando todavía eran Príncipes de España (1970), o la Princesa de Asturias, Letizia Ortiz (2012), hoy Reina de España. Del ámbito de las ciencias nos honraron figuras como Isaac Peral (1890) o Alexander Fleming, que fue obsequiado en 1948 con platería de filigrana cordobesa y un sombrero cordobés. En las artes, destacan nombres como el de Frank Liszt (1844), cuando la estancia en la que nos hallamos era propiedad del Liceo Artístico y Literario, e Isaac Albéniz (1873), que con sólo once años deleitó al piano a toda la sociedad cordobesa con la pieza La fille du regiment.

SERVICIOS



wifi



audio

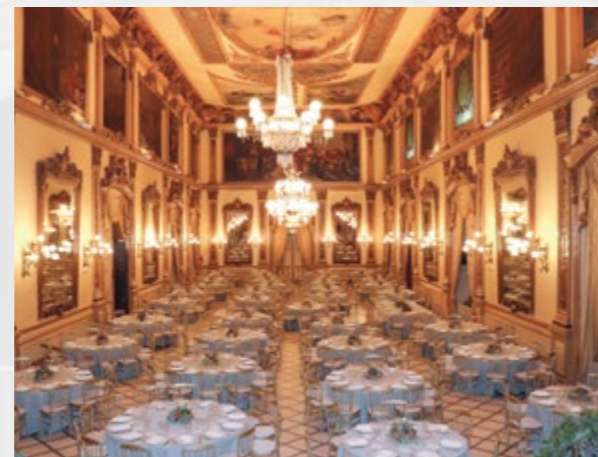


AC



proyector

UBICACIÓN DE LA SALA PLANTA BAJA



CARACTERÍSTICAS DE LA SALA

- 430 m²
- 7 ventanas
- 3 puertas

SALÓN LICEO

Durante el último tercio del siglo XIX fue lugar de encuentro entre renombrados músicos y compositores de la época como Isaac Albéniz



CAPACIDAD SEGÚN CONFIGURACIÓN

Teatro	Hemiciclo	Banquete	Escuela
600	375	500	220
PERSONAS	PERSONAS	PERSONAS	PERSONAS

El Salón Liceo se encuentra situado a la izquierda de la entrada, junto a la Sala de la Chimenea. Sus espectaculares arañas y apliques proyectan una gran luminosidad que vienen a realzar los brillantes cuadros de la historia cordobesa de Rodríguez de Losada o las espléndidas pinturas de Fernández Alvarado en el cielo del recinto, que fue el marco ideal para fiestas de sociedad, bailes de época y disfraces, juegos florales y otras manifestaciones benéficas o ciudadanas. Actualmente el Salón Liceo acoge actividades culturales de todo tipo: conciertos, desfiles, conferencias, etc., siendo un referente en nuestra ciudad.

Durante el último tercio del siglo XIX, fue escenario de los célebres Juegos Florales, y lugar de encuentro entre renombrados músicos y compositores de la época como Isaac Albéniz. También acogía, como en la actualidad, a numerosas corporaciones y comisiones cordobesas, actos culturales, actividades sociales y académicas, o colectivas como la prensa local.

Un suntuoso espacio, único en nuestra ciudad, al más puro estilo vienés donde transporta a sus visitantes a los grandes bailes y celebraciones del siglo XIX.

SERVICIOS



wifi



audio

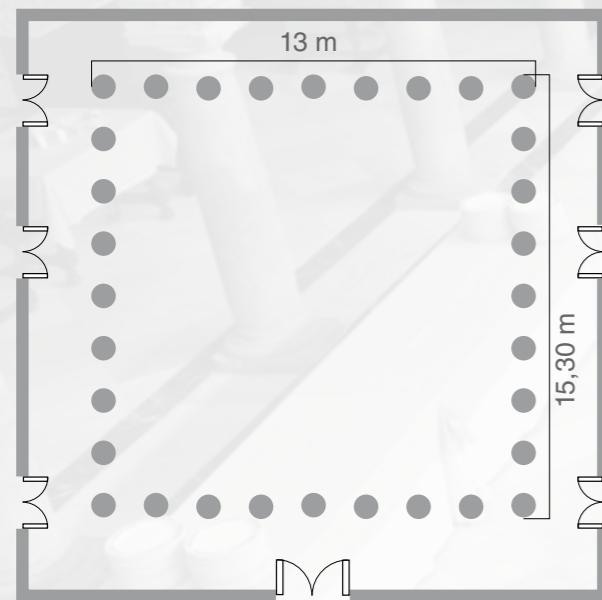


AC



proyector

UBICACIÓN DE LA SALA PLANTA BAJA



CARACTERÍSTICAS DE LA SALA

- 199 m²
- 0 ventanas
- 7 puertas

PATIO DE LAS COLUMNAS

Antiguo claustro del convento de la Virgen de las Nieves



CAPACIDAD SEGÚN CONFIGURACIÓN

Teatro	Escuela	Banquete	Cóctel
150	90	220	370
PERSONAS	PERSONAS	PERSONAS	PERSONAS

Anexo al Salón Liceo se encuentra un artístico patio porticado, antiguo claustro del convento de la Virgen de las Nieves, con arcadas de piedra tanto en esa planta como en la superior. Sin duda este patio, recientemente reformado con la instalación de aire acondicionado y cubierta con una airosa montera, que se conserva desde la etapa

eclesiástica del edificio, guarda todo el encanto de aquella época. En esta zona, junto al claustro superior se puede instalar una zona de stand publicitarios además de servir como lugar de encuentro para diferentes pausas y almuerzos de celebraciones.

SERVICIOS



wifi



audio



AC



proyector



TV

UBICACIÓN DE LA SALA PLANTA BAJA



CARACTERÍSTICAS DE LA SALA

- 108 m²
- 5 ventanas
- 1 puerta



SALA DE LOS SENTIDOS

Ideal para conferencias y presentaciones de libros

CAPACIDAD SEGÚN CONFIGURACIÓN

Teatro	Banquete	Cóctel
70	60	60
PERSONAS	PERSONAS	PERSONAS

En esta sala se exhibe la extraordinaria colección de cuadros dedicados a “Los Cinco Sentidos” del pintor e ilustrador cordobés Carlos Ángel Díaz Huertas (1866-1937), los cuales “son todo un alarde de dominio pictórico, de conocimiento de la naturaleza y de perfección del dibujo, arquetipos todos ellos de la estética de la llamada “Belle Epoque”, tan llena de poesía. El 13 de diciembre

de 1844 acogió el concierto del pianista y compositor húngaro Frank Listz, cuando estas instalaciones pertenecían al Liceo Artístico y Literario, que doce años más tarde se fusionaría con la asociación emergente del Círculo de la Amistad. Es una sala idónea para albergar conferencias, presentaciones de libros, o cualquier otra actividad de índole cultural.

SERVICIOS



wifi



audio



AC

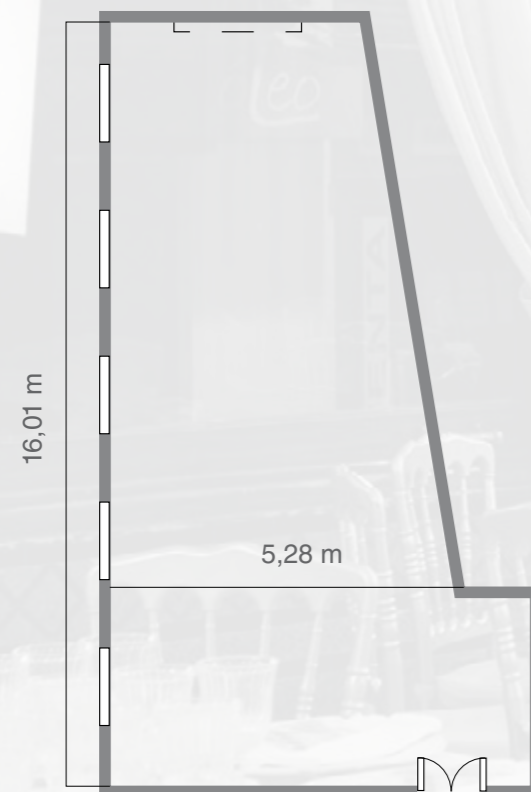


proyector



TV

UBICACIÓN DE LA SALA PLANTA BAJA



CARACTERÍSTICAS DE LA SALA

- 70 m²
- 5 ventanas
- 1 puerta



SALA DE LA CHIMENEA

Rincón con encanto

CAPACIDAD SEGÚN CONFIGURACIÓN

Teatro

60

PERSONAS

Banquete

60

PERSONAS

Cóctel

60

PERSONAS

La Chimenea contiene obras pictóricas de notable interés como los lienzos de Rafael Serrano y el autorretrato de Rodríguez Losada. Esta estancia, amueblada y alicatada con azulejos de gran belleza, luce en sus paredes dos vistas del Río Guadalquivir (s.XIX), obra de Enrique Romero de Torres.

Sus amplios ventanales otorgan gran luminosidad a esta estancia, que cuenta, como su nombre bien indica, de una chimenea. Ideal para acoger eventos de pequeño formato como presentaciones, coffee break para empresas y charlas coloquio.

SERVICIOS



wifi



audio



AC



proyector



TV

UBICACIÓN DE LA SALA PLANTA BAJA



CARACTERÍSTICAS DE LA SALA

- 79 m²
- 1 ventana
- 1 puerta



SALÓN INGLÉS

CAPACIDAD SEGÚN CONFIGURACIÓN

Teatro	Escuela	Banquete	Cóctel
50	35	36	45
PERSONAS	PERSONAS	PERSONAS	PERSONAS

Esta dependencia, situada en la galería derecha del patio portado, también llamado de las Columnas, es de gran amplitud y está confortablemente amueblada y climatizada. Es un espacio que nos recuerda a los salones literarios y de tertulia de antaño muy común en la sociedad de mediados y finales del siglo XIX y principios del XX. Durante algunos años ha sido una sala destinada al juego

del billar y, actualmente se utiliza como sala de reuniones y diversos eventos de pequeño formato como conferencias, presentaciones de libros y de proyectos, ruedas de prensa, etc.

SERVICIOS

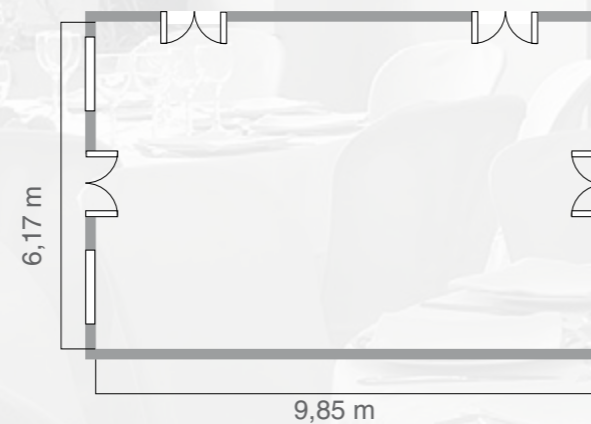


UBICACIÓN DE LA SALA PLANTA BAJA



SALA GÓNGORA

SALA DE LOS SILENCIOS



CARACTERÍSTICAS DE LA SALA

- 79 m²
- 3 ventanas
- 2 puertas

CARACTERÍSTICAS DE LA SALA

- 60 m²
- 2 ventanas
- 4 puertas

SALA GÓNGORA Y SALA DE LOS SILENCIOS



SALA GÓNGORA



SALA DE LOS SILENCIOS

CAPACIDAD SALA GÓNGORA

Teatro	Hemiciclo	Banquete	Cóctel
80	50	70	70
PERSONAS	PERSONAS	PERSONAS	PERSONAS

CAPACIDAD SALA DE LOS SILENCIOS

Teatro	Hemiciclo	Banquete	Cóctel
45	35	40	45
PERSONAS	PERSONAS	PERSONAS	PERSONAS

Recientemente inauguradas, ofrecen al visitante un espacio para disfrutar de la mejor cocina cordobesa, disfrutando de una velada inolvidable en un lugar donde encontrará comodidad y tranquilidad servida por personal profesional con más de 50 años de experiencia en el sector. Podrá degustar nuestra excelente oferta gastronómica regada con los mejores vinos locales y nacionales.

Nuestra carta le ofrece todo tipo de posibilidades, con unos variados menús especiales escogidos por nuestro equipo de Restauración que se adapta a los paladares más exquisitos.

SERVICIOS



wifi

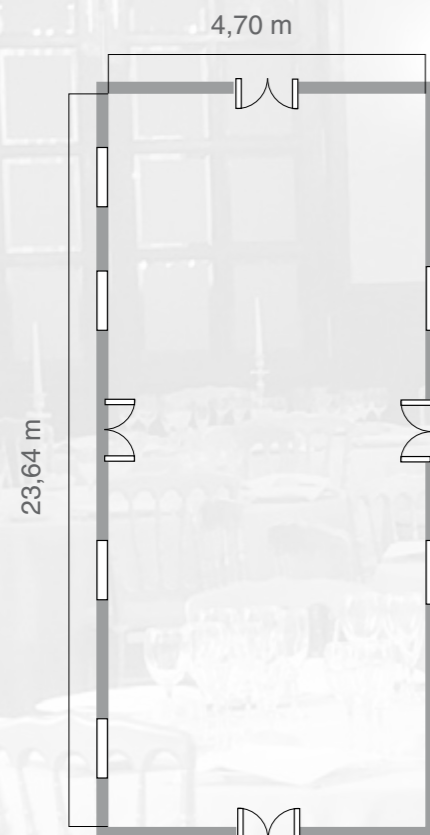


AC



proyector

UBICACIÓN DE LA SALA PLANTA BAJA



CARACTERÍSTICAS DE LA SALA

- 110 m²
- 6 ventanas
- 4 puertas

SALA DE LOS ESPEJOS

CAPACIDAD SEGÚN CONFIGURACIÓN

Teatro	Hemiciclo	Banquete	Cóctel
80	40	90	110
PERSONAS	PERSONAS	PERSONAS	PERSONAS

Esta sala cuenta con unas dimensiones alargadas, y en encuentra profusamente decorada con espejos de gran tamaño, traídos de Sevilla en el siglo XIX, y por importantes obras pictóricas. Se sitúa entre los dos grandes espacios ajardinados de la institución: el Patio de los Magnolias y el de Fron-

tón. Por tanto, como características principales que debemos destacar de esta estancia, señalamos la luminosidad y tranquilidad que ofrece. Es un espacio ideal para acoger presentaciones y actividades de medio formato, así como almuerzos de trabajo, cócteles y cofre break.

MESÓN

UBICACIÓN DE LA SALA
PLANTA BAJA

SERVICIOS



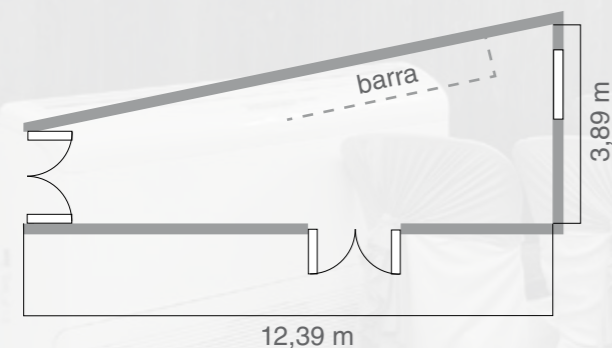
CAPACIDAD SEGÚN CONFIGURACIÓN

Cóctel
20
PERSONAS

Es uno de los espacios con más encanto del Real Círculo de la Amistad, un lugar donde disfrutará de la tradicional taberna cordobesa. Se llega a ella a través del jardín o de su misteriosa "Calleja de las Nieves". Recientemente reformada, cuenta con una decoración y ambiente especial, reflejo de nuestra tierra.

CARACTERÍSTICAS DE LA SALA

- 50 m²
- 1 ventana
- 2 puertas



SALA DE LAS NIEVES

UBICACIÓN DE LA SALA
PLANTA BAJA

SERVICIOS



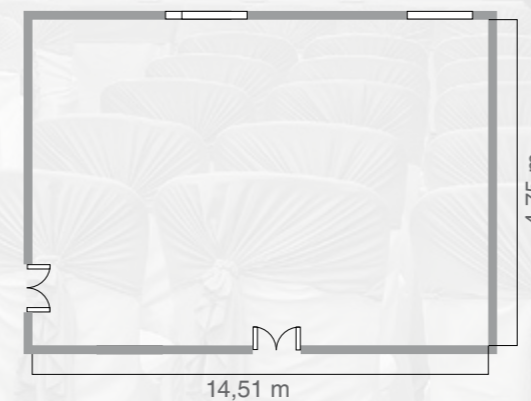
CAPACIDAD SEGÚN CONFIGURACIÓN

Teatro	Hemiciclo	Banquete	Cóctel
60	25	60	70
PERSONAS	PERSONAS	PERSONAS	PERSONAS

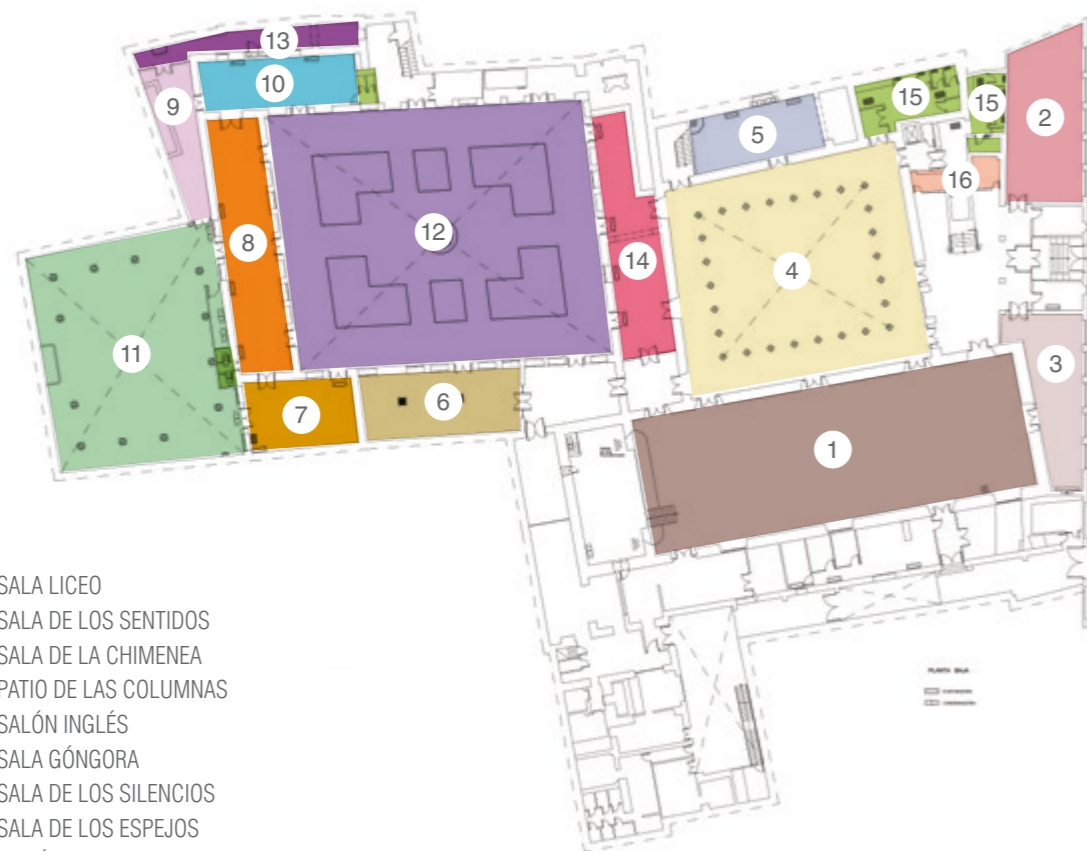
Esta sala se ubica en una de las esquinas del Jardín de los Magnolios, bajo la torre del reloj. Se comunica con la sala Mesón, y por su amplitud, se destaca como una sala idónea para albergar multitud de actividades como reuniones, coffee break, presentaciones de productos y eventos, conferencias y jornadas empresariales.

CARACTERÍSTICAS DE LA SALA

- 69 m²
- 2 ventanas
- 2 puertas

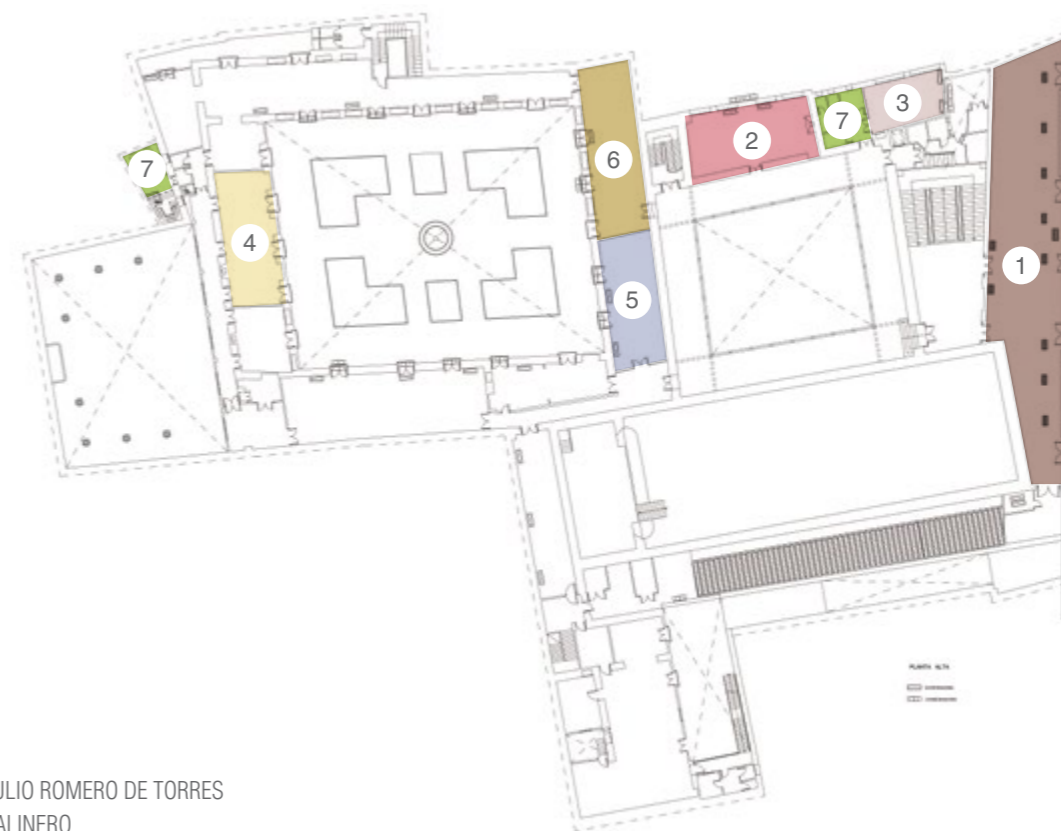


PLANTA BAJA



- | | | | |
|---|-----------------------------|---|---------------|
|  | 1. SALA LICEO |  | 14. CAFETERÍA |
|  | 2. SALA DE LOS SENTIDOS |  | 15. ASEOS |
|  | 3. SALA DE LA CHIMENEA |  | 16. ROPERO |
|  | 4. PATIO DE LAS COLUMNAS | | |
|  | 5. SALÓN INGLÉS | | |
|  | 6. SALA GÓNGORA | | |
|  | 7. SALA DE LOS SILENCIOS | | |
|  | 8. SALA DE LOS ESPEJOS | | |
|  | 9. MESÓN | | |
|  | 10. SALA DE LAS NIEVES | | |
|  | 11. PATIO FRONTÓN | | |
|  | 12. JARDÍN DE LOS MAGNOLIOS | | |
|  | 13. CALLEJA DE LAS NIEVES | | |

PLANTA ALTA



- | | |
|---|----------------------------------|
|  | 1. SALA JULIO ROMERO DE TORRES |
|  | 2. SALA SALINERO |
|  | 3. SALA MAIMÓNIDES |
|  | 4. TERTULIA TAURINA EL CASTOÑERO |
|  | 5. SALA JUNTAS |
|  | 6. BIBLIOTECA |
|  | 7. ASEOS |

SERVICIOS



wifi



audio



proyector

UBICACIÓN DE LA SALA PLANTA BAJA



CARACTERÍSTICAS DE LA SALA

- 418 m²
- 3 puertas

PATIO FRONTÓN

Para disfrutar al aire libre de conciertos, recitales poéticos, cine de verano, cante flamenco, así como banquetes u otro tipo de eventos.



CAPACIDAD SEGÚN CONFIGURACIÓN

Hemiciclo	Banquete	Cóctel
200	200	270
PERSONAS	PERSONAS	PERSONAS

Del jardín nos dirigimos al último patio de la Casa denominado "Frontón," restaurado actualmente al estilo típico de patio cordobés donde, a finales del siglo XIX, el torero Lagartijo el Grande, primer Califá cordobés dirigió una becerrera. Es todo un misterio como el toro pudo ser conducido hasta aquel patio. Lugar ideal en las noches de primavera y verano para acoger conciertos, recitales poéticos,

cine de verano, cante flamenco, así como todo tipo de actividades, que hagan del Real Círculo de la Amistad, un lugar de encuentro, una segunda casa para sus visitantes. Todo ello aderezado con sumo gusto donde podrá disfrutar de los exquisitos manjares de nuestra típica cocina.

SERVICIOS



wifi



audio



AC

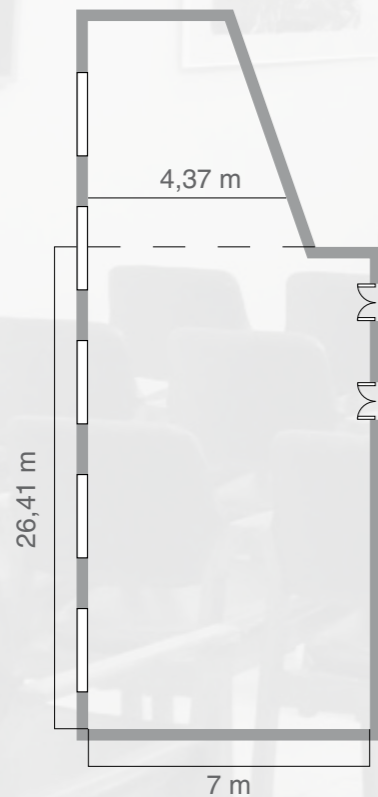


proyector



TV

UBICACIÓN DE LA SALA PRIMERA PLANTA



CARACTERÍSTICAS DE LA SALA

- 180 m²
- 5 ventanas
- 2 puertas

SALA JULIO ROMERO DE TORRES



CAPACIDAD SEGÚN CONFIGURACIÓN

Teatro	Escuela	Banquete	Cóctel
130	70	130	140
PERSONAS	PERSONAS	PERSONAS	PERSONAS

Para el acceso a la planta superior destaca su majestuosa escalera principal que se inicia a la derecha de la entrada del edificio, de gran anchura y hermoso barandal, de un solo tramo en su primera fase, bifurcándose en dos ramales paralelos, tras superarse el rellano de la entreplanta en la segunda. En el frontal del entrepaño del rellano, en los laterales de los ramales paralelos en la segunda fase y al final de la escalinata aparecen los murales de Julio Romero de Torres, seis en total que simbolizan las artes plásticas, musicales y literarias, un auténtico canto a la vida y al simbolismo. Junto a ellos se encuentra un óleo sobre lienzo de

Julio y Enrique Romero de Torres en el que aparecen mujeres en una terraza, "Rosas en la balconada," de gran belleza.

En esta primera planta se encuentra una sala multiusos de considerables dimensiones que lleva el nombre del excelso pintor cordobés y que se destina a actividades culturales y artísticas, tales como conciertos, conferencias, coloquios, exposiciones de pintura o escultura, etc. Actualmente es un espacio idóneo para la celebración de eventos empresariales: congresos, presentación de proyectos, almuerzos y cenas de empresa y familiares, etc

SERVICIOS



wifi



audio



AC



proyector

UBICACIÓN DE LA SALA PRIMERA PLANTA



CARACTERÍSTICAS DE LA SALA

- 60 m²
- 4 ventanas
- 1 puerta

SALA SALINERO

Un lugar confortable, ideal para celebraciones de congresos, cursos, reuniones de trabajo, cenas y almuerzos de grupos reducidos

CAPACIDAD SEGÚN CONFIGURACIÓN

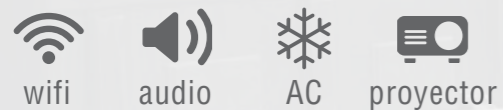
Teatro	Hemiciclo	Banquete	Cóctel
30	20	32	40
PERSONAS	PERSONAS	PERSONAS	PERSONAS

Ubicada en la galería alta del primer patio conocido como el de las Columnas, y entre la sala Maimónides y la biblioteca de la entidad, la sala Salinero es un espacio de notable tamaño, que cuenta con chimenea y una pequeña barra. De delicada y bella decoración pictórica, en esta dependencia encontrará todo el confort e intimidad para cualquier almuerzo o cena de trabajo, reuniones, celebración

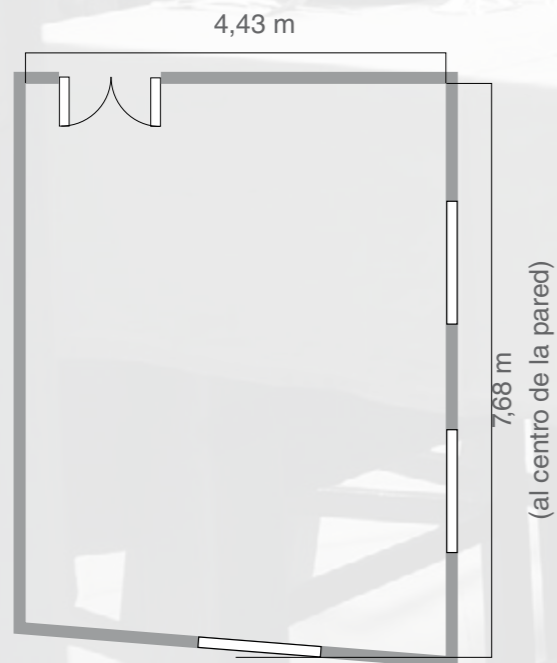
de cursos de formación y congresos. Cercana a la sala, se localiza el ascensor así como la colección artística del pintor jienense Ginés Liébana.

SALA MAIMÓNIDES

SERVICIOS



UBICACIÓN DE LA SALA PRIMERA PLANTA



Actualmente, en esta sala, se ubica el departamento de reservas y contrataciones tanto de celebraciones como bodas y banquetes, así como congresos, actividades sociales, culturales y humanitarias, además de otro tipo de eventos contratados por los propios socios de la Casa.

CAPACIDAD SEGÚN CONFIGURACIÓN

Banquete	Cóctel
20	20
PERSONAS	PERSONAS

CARACTERÍSTICAS DE LA SALA

- 34 m²
- 3 ventanas
- 1 puerta

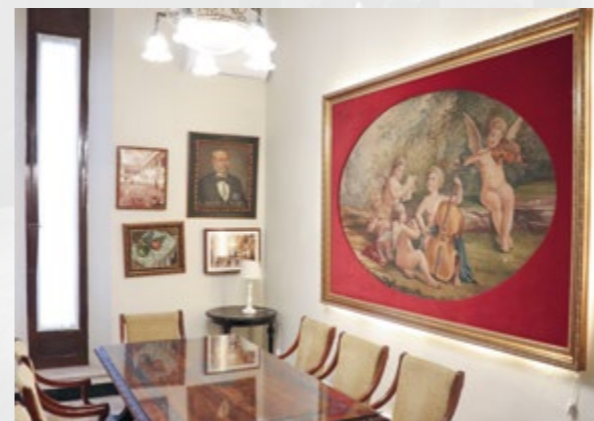
SECRETARÍA TÉCNICA Y GUARDARROPA



GUARDARROPA

GUARDARROPA

La casa dispone de servicio de guardarropa con capacidad suficiente para albergar eventos de numerosa asistencia. Esta permanentemente atendido y vigilado por personal propio.



SECRETARÍA TÉCNICA

SERVICIOS



SECRETARÍA TÉCNICA

Junto al hall principal nos encontramos esta agradable salita completamente equipada para ofrecer pequeñas reuniones o como secretaria técnica.

OTROS ESPACIOS SINGULARES



TERTULIA TAURINA EL CASTOREÑO

Al fondo edificio, entre el jardín y el frontón, y situada en la primera planta, se encuentra la sede de la Tertulia Taurina El Castoreño, de gran tradición taurina en nuestra ciudad. Una abundante colección de carteles, fotografías, documentación y recuerdos vivos del taurinismo pasado y más reciente, con trajes de luces, cabezas de toro disecadas, etc. Un excelente y completo museo donde destacan los bustos de los cinco Califas del Toreo cordobés: “Lagartijo”, “Guerrita”, “Machaquito”, “Manolete” y “El Cordobés.”

SALA DE JUNTAS

Atesora los retratos de todos los presidentes que ha tenido esta Sociedad. Notables próceres y sobresalientes ciudadanos cuyas pinturas aparecen cuidadosamente enmarcadas con todos los honores en ese lugar. Dispone de una espléndida mesa central con sus correspondientes sillones y al fondo la mesa presidencial. Una sala que guarda obras de arte de firmas de gran nivel artístico como Joan Miró, Ginés Liébana, Rafael Serrano o María José Ruiz.



BIBLIOTECA

Una de las joyas de la entidad es su centenaria biblioteca, inaugurada en 16 de enero de 1901. Su noble mobiliario, armarios, mesas y sillones datan de los últimos años de la decimonónica centuria, así como su decoración, obra del escultor cordobés Mateo Inurria Lainosa. Dispone de un fondo bibliográfico de más de 23.000 obras, destacando la gran colección de fondo antiguo de los siglos XVI, XVII y XVIII.

JARDÍN DE LOS MAGNOLIOS

Uno de los espacios de mayor atractivo donde puede disfrutar de la tranquilidad y el aroma floral. Delicioso en las noches de primavera y verano de nuestra ciudad en la que el olor jazmín, magnolio o azahar se funde con el colorido de sus flores y el rumoroso discurrir del agua de su fuente central.



CALLEJA DE LAS NIEVES

Uno de los rincones con más encanto es su misteriosa e enigmática “Calleja de las Nieves” a través de la cual se llega al Mesón. Un lugar donde se respira paz y tranquilidad unido a los aromas de geranios con suave perfume a limón, aloccacias y “Costilla de Adán”.

EXCLUSIVA PINACOTECA

El Real Círculo de la Amistad conserva en su sede un legado pictórico de gran importancia. Así, destaca la colección histórica de José María Rodríguez de los Ríos Losada (1870 a 1874); así como la obra del artista malagueño José Fernández Alvarado (1908). También, es de reseñar la serie dedicada a Los Cinco Sentidos del ilustrador cordobés Carlos Ángel Díaz Huertas, así como las obras simbolistas de Julio Romero de Torres que decoran la escalera principal

Además, en otras galerías se muestran la colección de arte contemporáneo que posee el Círculo, con obras de Fernando Zóbel, Equipo 57, Rafael Botí, Gerardo Rueda, Manuel Rivera, Venancio Blanco, Rafael Serrano, Francisco Mateos, Álvaro Delgado, entre otros.



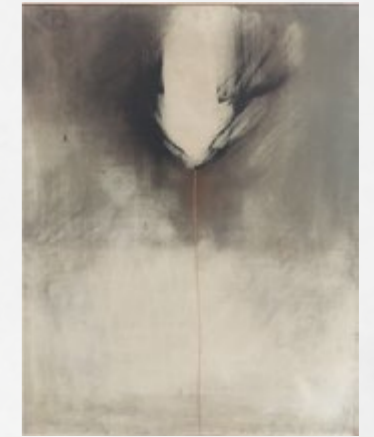
JULIO ROMERO DE TORRES. Córdoba, 1874 –1930.
Canto de Amor, 1905.
Óleo y temple sobre lienzo. 3,85 x 3,40 m.



JULIO ROMERO DE TORRES. Córdoba, 1874 –1930.
El Genio y la Inspiración, 1905.
Óleo y temple sobre lienzo. 3,27 x 3,27 m.



EQUIPO 57.
Abstracto, c.1961.
Gouache sobre cartulina. 45 x 43
cm. - 45 x 43 cm.



FERNANDO ZÓBEL DE AYALA Y
MONTUJO. Manila (Filipinas), 1924 –
Roma, 1984.
El hijo pródigo, c.1963.
Óleo sobre lienzo. 90 x 80 cm.



JOSÉ M^a RODRÍGUEZ DE LOS RÍOS LOSADA. Sevilla,
1826 – Jerez de la Frontera (Cádiz), 1896.
Los mártires cordobeses Acisclo y Victoria, 1870-74.
Óleo sobre lienzo. 2,70 x 4,10 m.



CARLOS ÁNGEL DÍAZ HUERTAS. Córdoba, 1866 – Dos
Hermanas (Sevilla), 1937.
Dama con flor ó el olfato, 1906.
Óleo sobre lienzo. 1,07 x 2,70 m.

SERVICIOS DE ALOJAMIENTO

Disponemos de una oferta de más de 20 hoteles y más de 500 habitaciones, en un radio de 500 metros del Real Circulo de la Amistad, situado en pleno corazón de la ciudad con posibilidad de visitar paseando los principales monumentos como la Mezquita, Alcázar de los Reyes Cristianos, Palacio de Viana, Templo Romano, museos, etc...



SERVICIOS COMPLEMENTARIOS

Ofrecemos todo tipo de servicios adicionales para su evento tales como audiovisuales, espectáculos, música en vivo etc... de forma totalmente personalizada, para hacer de su celebración toda una experiencia única.



SERVICIO DE RESTAURACIÓN PROPIO

El Círculo de la Amistad ofrece un servicio completo de catering propio, dentro de sus instalaciones de casi 5000 m² situadas en pleno centro de la ciudad. Servicio personalizado para dar cobertura a todas las necesidades: coffee, cóctel, lunch, menús para almuerzo de trabajo, cenas de gala, etc...





Hacemos únicos tus encuentros

EVENTOS



CONGRESOS



CONFERENCIAS



EXPOSICIONES

C/ Alfonso XIII, 14 · 14001 · Córdoba · 957 479 000 · www.circuloamistad.com



Real Círculo de la Amistad
Liceo Artístico y Literario
Medalla de Oro de la Ciudad
Córdoba