

HOTEL PALLADIUM

Espacios de
Colaboración
para Reuniones
y Eventos

PALLADIUM
PALMA HOTEL

Bienvenidos al espacio de reuniones y trainings del Hotel Palladium

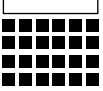
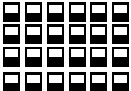
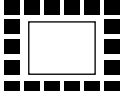
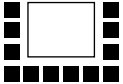
Ubicado en un moderno y céntrico edificio y con fácil acceso desde el aeropuerto - Aerobus con parada frente a la puerta principal - el hotel ofrece los espacios de colaboración más completos y técnicamente avanzados de la zona, con la flexibilidad horaria requerida para adaptarse a sus necesidades.

Cubriendo los distintos tipos y escenarios de colaboración, desde huddle-spaces hasta salas de juntas y salas para eventos completos con F&B, el centro de reuniones se ha convertido en una gran oportunidad para grupos y emprendedores que realizan actividades recurrentes o desean disponer de un espacio de colaboración fácil de reservar y usar, con la flexibilidad necesaria para adaptarse a sus restricciones de tiempo y ubicación. Gracias al servicio NetPalladium™ incluido en nuestros espacios, deja de ser relevante que algunos invitados no puedan desplazarse físicamente para asistir: todos los participantes ausentes podrán ser *“teletransportados”* a la sala sin esfuerzo.



Salas

OPCIONES DE DISTRIBUCIÓN

SALA	Teatro 	Escuela 	Imperial 	Sala en U 
SALA 1	22 PERS	12 + 1 PERS	12 PERS	12 PERS
SALA 2	20 PERS	12 + 1 PERS	12 PERS	12 PERS
SALA 1+2	50 PERS	27 + 1 PERS	26 PERS	23 PERS
SALA JUNTAS	-	-	8 PERS	-

CARACTERÍSTICAS TÉCNICAS

SALA	ANCHO	LARGO	SUPERFICIE	ALTURA
SALA 1	6 m	5 m	30 m ²	2,70 m
SALA 2	5 m	5 m	25 m ²	2,70 m
SALA 1+2	6 m	10 m	55 m ²	2,70 m
SALA JUNTAS	3 m	5,5 m	16,5 m ²	2,40 m

Sala 1



Sala 1 + 2



Sala 2



Sala Juntas

Nuestros espacios de colaboración incluyen servicios **100%** operativos:



- Monitor TV LED profesional de 75" montado en soporte móvil con ruedas



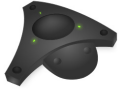
- Acceso a internet WiFi y/o Ethernet individual y exclusivo para la Sala (500 Mb/s simétricos)



- AppleTV con soporte para airplay para enviar presentaciones inalámbricamente



- Altavoz Bose portátil directivo pre-configurado para presentaciones efectivas y sin esfuerzo



- Dispositivo manos-libres profesional para audioconferencias con soporte para llamadas entrantes, salientes y multiconferencias sin necesidad de pasar por centralitas. Incluye microfonos satellite para dar cobertura completa en las salas



- Cableado básico y adaptadores para presentaciones (HDMI, USB-C, Display Port, VGA, DVI, Thunderbolt)



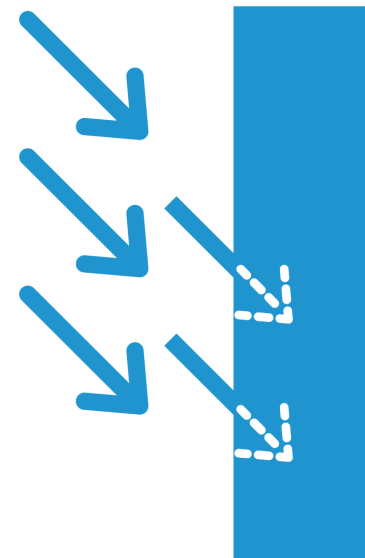
- Micrófono para presentador y altavoces para los asistentes (embebidos en la sala)



- Soporte técnico audiovisual in situ durante las pruebas previas y el arranque del evento
 - Ayuda en la configuración de los equipos del cliente con los elementos audiovisuales de la sala

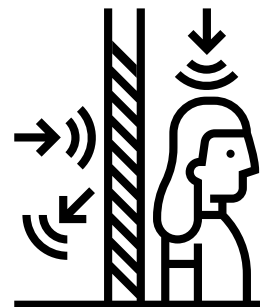
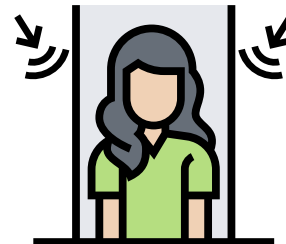
Acondicionamiento acústico (*)

- Las Salas disponen de elementos acústicos distribuidos y embebidos en las paredes que minimizan el tiempo de reverberación
- Permite que las personas puedan comunicarse mejor sin tener que levantar el tono de voz
- Aumenta la inteligibilidad de las palabras ya que reduce el ruido y el barullo cuando hablan varios a la vez
- Gran sensación de confort a la hora de comunicarse: aumenta la capacidad de concentración de los asistentes



Active Sound masking® technology: (*)

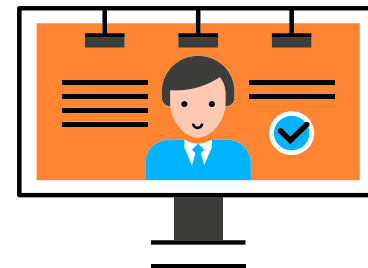
- Sound Masking - es una novedosa técnica de enmascaramiento que emite una señal acústica sintonizada en las mismas frecuencias que componen una conversación estándar, reduciendo deliberadamente su inteligibilidad
- El sistema dispersa la señal uniformemente en las zonas de trabajo proporcionando un ambiente sonoro confortable, consistente y coherente en ambos espacios de colaboración
- Las conversaciones provenientes desde cualquiera de los dos espacios adyacentes se transforman en murmullos apenas perceptibles e ininteligibles en el espacio colindante, eliminando la mayor parte de distracciones provocadas por conversaciones contiguas
- Ambos espacios se vuelven mas privados y productivos
- *“Cuando no podemos entender las conversaciones que ocurren a nuestro alrededor, las palabras se convierten en murmullos y dejan de ser una distracción”*



Servicio NetPalladium: el nuevo servicio diseñado específicamente para clientes de empresa



- Todas nuestras salas incluyen el servicio NetPalladium
- Teletransportamos a sus invitados en calidad FullHD: ideal para aquellos participantes que finalmente no puedan desplazarse físicamente a la reunión
- Compatible con Skype for Business, Office 365, Webex & Webex Teams, Zoom con soporte para URI, soporte para llamadas RDSI
- Difusión del evento por Internet en directo para un grupo cerrado de asistentes, con soporte para interactuar con ellos en tiempo real (audio y vídeo)
- Ideado para aquellos asistentes que, a pesar de haber confirmado su interés, finalmente no vayan a poder asistir
- Opcionalmente se incluye la posibilidad de grabar el evento para poder distribuirlo tras la finalización del evento a modo de recordatorio





- Material básico: Flipchart, carpetas, folios blancos, bolígrafos



- Conductos de ventilación independientes para la renovación continua del aire de las salas



- Control individualizado del Aire acondicionado (verano) y Calefacción (invierno)



- Coffee-breaks, Menús de reuniones y opciones de Finger food y cafetera en sala disponibles



- Todas las salas pueden contratarse en diferentes formatos
 - por jornada
 - por media jornada
 - por horas



- Paquetes de horas/jornadas para usar cualquier sala disponible sin reserva previa y a su conveniencia