



DOMENICO SCARLATTI

ESPACIO DE EVENTOS

Concepto

(Espacial y musical)

“

Cuenta la leyenda que había un extraordinario compositor afincado en España, que influyó enormemente la historia de la música, el cual se distinguía por ser un experto en el clavicémbalo, poseyendo una habilidad casi diabólica en la utilización de todas las capacidades del mismo.

Esto puede sonar a una historia rocambolesca, o inclusive a trabalenguas, en cambio es la historia real de a quien da nombre a nuestro espacio; DOMENICO SCARLATTI.

Su extrema habilidad para la invención rítmica y melódica, hacen de su personalidad un claro exponente de creatividad y adaptación al cambio.

”

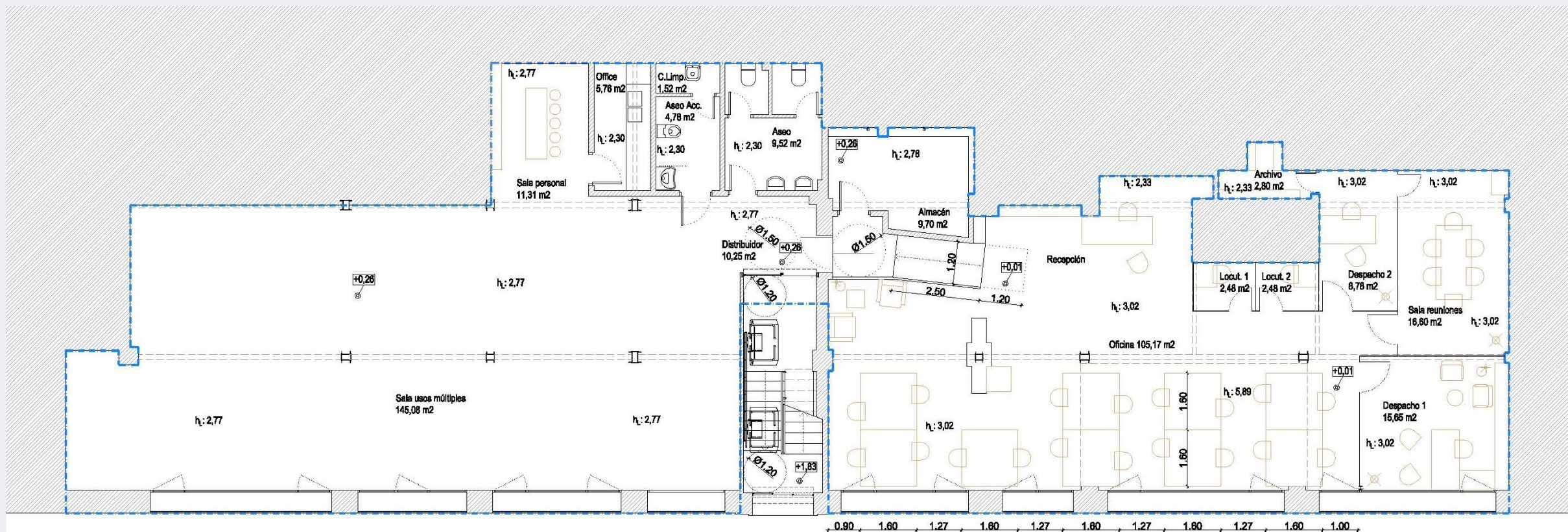


Nuestro espacio es eso, un lugar en el que todo y todos tienen cabida.

Y en el que la versatilidad hace posible cualquier experiencia inverosímil.

Bienvenidos a su/vuestra casa, un claro exponente de su clarividencia, donde se abraza la cultura, se vive la música, y se expresa el arte, y como no... los eventos.

**Te damos las llaves de nuestro espacio;
para que nos des el corazón de tu
evento...**



h_1 : altura libre



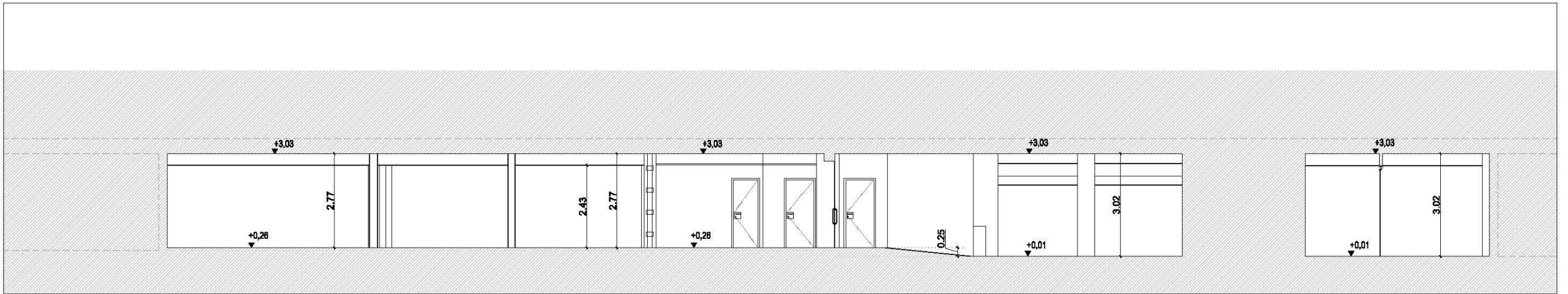
El Do, el Sol y el Mi

(Características)

Planos Generales Interior



SECCIÓN 02



SECCIÓN 03

El Do, el Sol y el Mi

(Características)

Planos Generales
Fachada



El Do, el Sol y el Mi

Distribución



El Do, el Sol y el Mi

Distribución



El Do, el Sol y el Mi

Distribución



Espacio Mi

Espacio de 250 m cuadrados.



Espacio Mi



Espacio Mi



Espacio Mi



Espacio Sol

Espacio de 150 m cuadrados.



Espacio Sol



Espacio Sol



Espacio Sol



Espacio Domenico Scarlati



Espacio de 400 m cuadrados.



Espacio
Común



Espacio
Común



**Espacio
Común**



Espacio
Común



Espacio
Común

Servicios

Iluminación adaptable regulable
(led y downleds)

Sonido.

Servicio catering.

Espacio adaptado a personas
con discapacidad.

Wifi propio.

Equipamiento audiovisual.

Climatización.

Servicio consultoría y
escenografía.

Servicios
experienciales.

Servicios de producción
impresión.

Servicios
de personal.

Guardarropía.
Fotografía y vídeo.

Detalle de Iluminación

Carril Trifásico con ángulo y
calidad de la luz regulable
(24 unidades)

Proyector para carril
(19 unidades)

Led Lineal en perfil 45º en la
zona de eventos (26 metros)

Down light superficie
(33 unidades)

Carril Trifásico con ángulo y
calidad de la luz regulable
(24 unidades)

Proyector para carril
(19 unidades)

Led Lineal en perfil 45º en la zona
de eventos
(26 metros)

Down light superficie
(33 unidades)

Catering

Catering; colaborador sin
exclusividad.



Detalle de Sonido

Audio Espacio Mi

Mezclador de audio sobremesa ECLER
Ecompact4BT.

Caja acústica 2 VIAS 8"+1" 150 w LYNX
CLYJN8T (6 unidades)

Etapa de potencia 2 canales 750w canal
crown xli 2500

Audio Espacio Sol

Mezclador de audio sobremesa ecler
esam402

Caja acústica 2 vias 8"+1" 150w lynx
clyjn8t (4 unidades)

Etapa de potencia 2 canales 450w
canal crown xli 1500

Microfonía inalámbrica

Sistema inalámbrico de mano
shure blx24e/sm58 h8e (2
unidades)

Soporte trípode de pié para
micrófonos (2 unidades)





Experiencia

El alma de nuestro espacio es lo que ocurre en él. Están son algunas de las posibilidades de nuestro espacio, el resto sólo dependen de nuestra imaginación;

- Eventos corporativos
- Presentaciones producto
- Ruedas de prensa
- Pop up
- Show room
- Exposiciones



Localización y mapas

LOCALIZACIÓN:

C/ Doménico Scarlatti número 1; bajo.
28003 Madrid
Tfno.; 914362489

TRANSPORTE:

Metro; Islas Filipinas.
Línea 2, 12 y 44 de Autobús.

DONDE APARCAR:

Parking próximo; General Ampudia 10.
Zona verde y azul y libre en C/ Issac Peral.

