



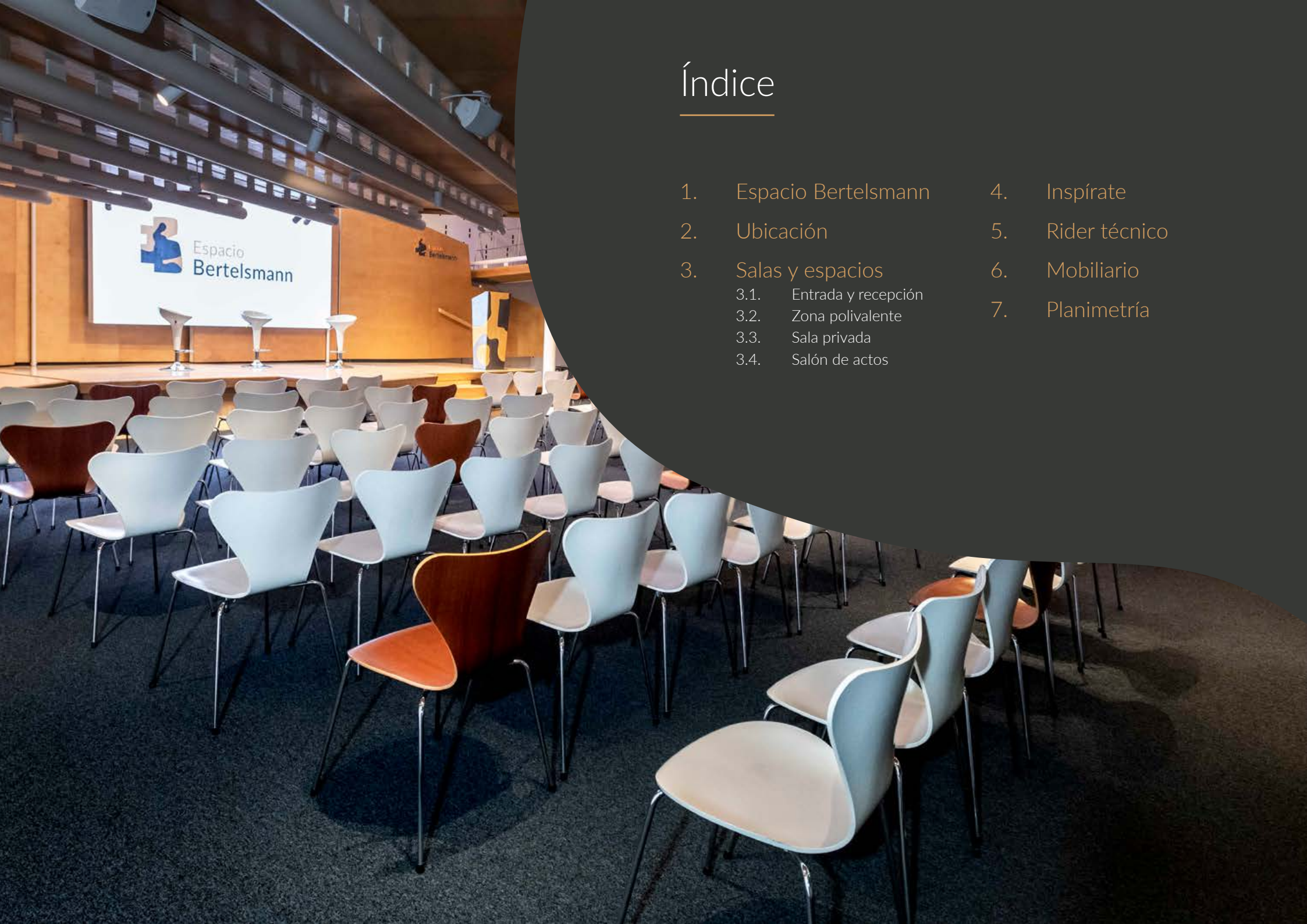
Espacio Bertelsmann

Diálogo para un futuro mejor



Índice

1. Espacio Bertelsmann
2. Ubicación
3. Salas y espacios
 - 3.1. Entrada y recepción
 - 3.2. Zona polivalente
 - 3.3. Sala privada
 - 3.4. Salón de actos
4. Inspírate
5. Rider técnico
6. Mobiliario
7. Planimetría



1 Espacio Bertelsmann

Más que un salón para eventos

El Espacio Bertelsmann fue construido por el prestigioso arquitecto Enric Miralles en 1992 como sede del Centro Cultural del Círculo de Lectores en España. Al día de hoy el Espacio se encuentra bajo la gestión de la Fundación Bertelsmann y se ha consolidado como un lugar de debate e intercambio de ideas.

Situado en el centro de la ciudad de Madrid, se trata de la única obra de Miralles en la capital española y, gracias a su singularidad, el Espacio Bertelsmann fue galardonado con el premio Ciudad de Madrid en 1993. El uso de la madera como material principal confiere al Espacio un aire sofisticado que fusiona a la perfección con la innovación de la gran pantalla del escenario y su moderno equipamiento audiovisual. Esto y su gran versatilidad hacen que el Espacio Bertelsmann, hoy en día, sea un lugar perfecto para la realización de eventos de todo tipo.



¡Haz un *tour virtual*
y descubre cada
rincón del Espacio
Bertelsmann!

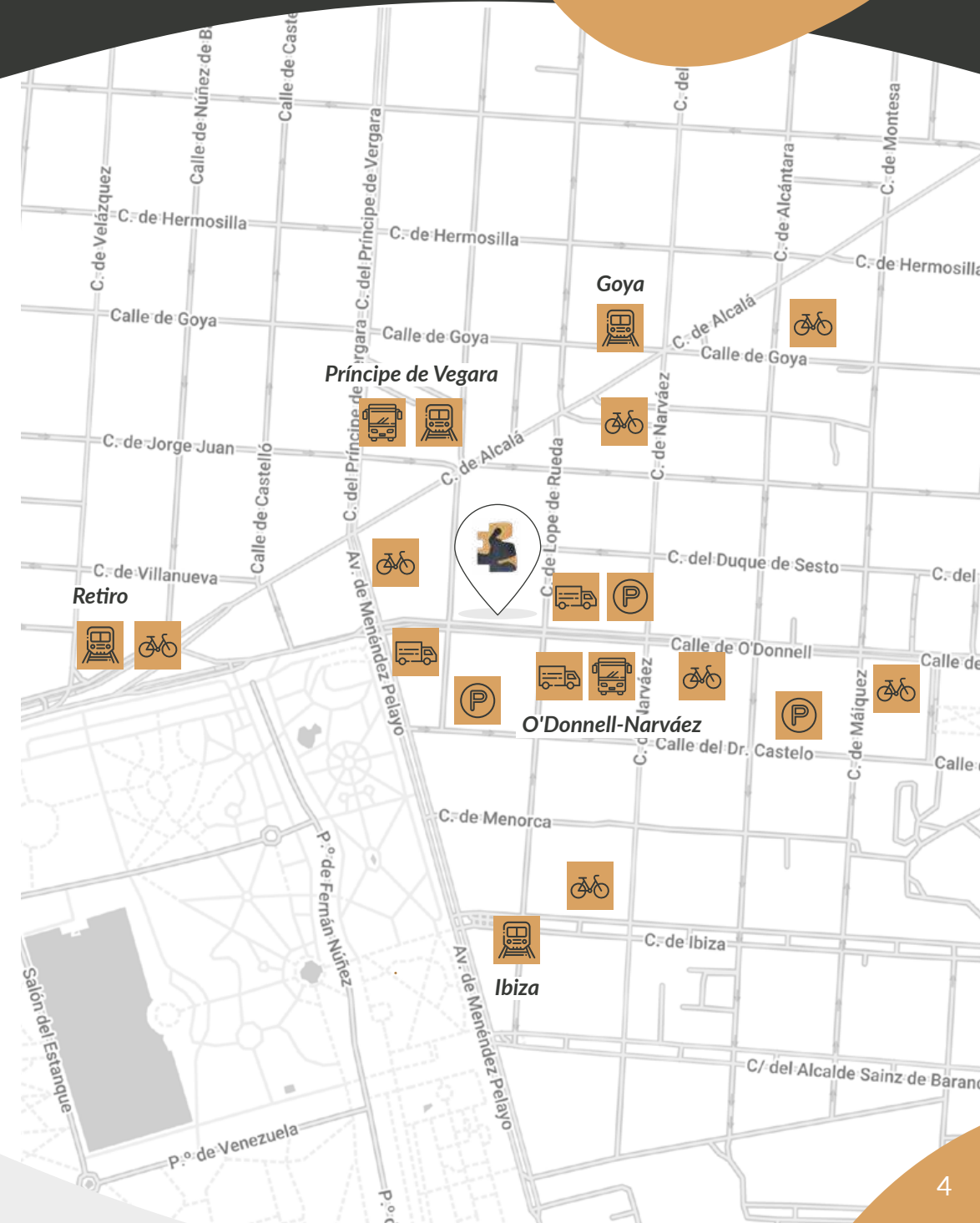


2 Ubicación

En el corazón de Madrid

El Espacio se encuentra en pleno centro de la ciudad de Madrid, a pocos minutos del Parque del Retiro y a 5 minutos de la mítica Puerta de Alcalá, en la Calle de O'Donnell, 10.

	Estaciones de metro Príncipe de Vergara Ibiza Goya Retiro		Paradas de autobús Príncipe de Vergara 15 - 146 - 152 O'Donnell-Narváez 2 - 28 - N6
	Aeropuerto Menos de 20 min. en coche desde el aeropuerto <u>Adolfo Suárez Madrid-Barajas</u>		BiciMAD 61 - Narváez 98 - Plaza de Felipe II 97 - Alcalá 181 - Retiro-Ibiza
	Estación de trenes A 10 min. en coche desde la estación de trenes <u>Puerta de Atocha</u>		Parkings Doctor Castelo, 10 Doctor Castelo, 43 O' Donnell, 33
	Carga y descarga O'Donnell, 6 O' Donnell, 18 Lope de Rueda, 22		



3 Salas y espacios

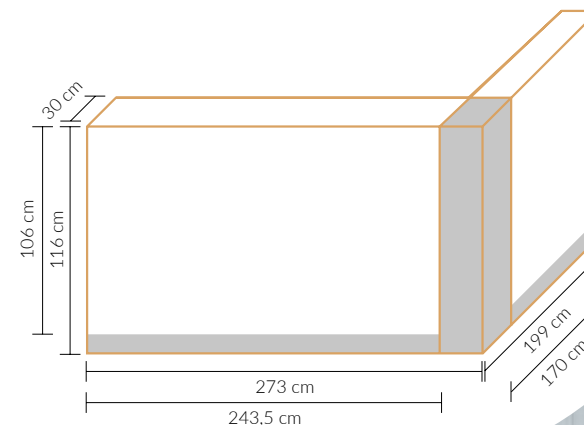
Todo a tu disposición

3.1. ENTRADA Y RECEPCIÓN

ACCESIBILIDAD: El Espacio Bertelsmann es un lugar distribuido en una única planta y es totalmente accesible. Dispone de una rampa de acceso tanto en la entrada como para subir al escenario del salón de actos. Asimismo, los baños están adaptados para personas con movilidad reducida.

Esta zona ofrece:

- Rampa de acceso
- Dos pantallas de 65 pulgadas perfectas para la proyección de imágenes y vídeos
- Conexión Wifi de alta velocidad
- Armarios para un centenar de abrigos provistos de perchas y tickets numerados
- Mesa de recepción apta para la entrega de acreditaciones y receptores
- Expositor de pared



3 Salas y espacios

Todo a tu disposición

3.2. ZONA POLIVALENTE

Esta zona es sin duda la más versátil de todo el Espacio Bertelsmann. Situada entre el salón de actos y la recepción, se caracteriza por sus columnas centrales y por los grandes espejos que componen la pared lateral derecha.

Gracias a su versatilidad esta zona se presta a diferentes tipos de montajes: reuniones en pequeño formato, catering, networking, photocalls y mucho más. La sala tiene acceso directo a la sala privada y al salón de actos.

Esta zona ofrece:

- Smart TV de 80 pulgadas que permite la proyección de fotos y vídeos
- 6 monitores de 13 pulgadas insertados en las columnas
- Office para catering
- Aseos accesibles

SUPERFICIE: 87 m²

- 🍸 120 personas en cocktail
- 🍽️ 20 personas en banquete
- 👑 12 personas en imperial



3 Salas y espacios

Todo a tu disposición

3.3. SALA PRIVADA

La sala privada es muy adecuada para la recepción de personalidades y ponentes, para pequeñas reuniones y también se ha utilizado en varias ocasiones para firma de libros y discos.

Esta sala puede cubrir diferentes necesidades según el tipo de evento que se organice. Gracias a una pared modular, se puede abrir completamente y convertirse en una extensión de la zona polivalente para el catering.



Esta zona ofrece:

- Pantalla de 65 pulgadas
- Mesa de reuniones para 10 personas

SUPERFICIE: 27 m²

- 🍸 20 personas en cocktail
- 👑 10 personas en imperial



3 Salas y espacios

Todo a tu disposición

3.4. SALÓN DE ACTOS

El salón de actos es el corazón del Espacio Bertelsmann en el que, desde hace años, se celebran actos de calidad en un entorno acogedor y sofisticado.

Gracias a su versatilidad y equipamiento técnico, se pueden crear formatos de diversa índole según las necesidades de cada usuario, incluso la realización de eventos híbridos o totalmente digitalizados.



Esta zona ofrece:

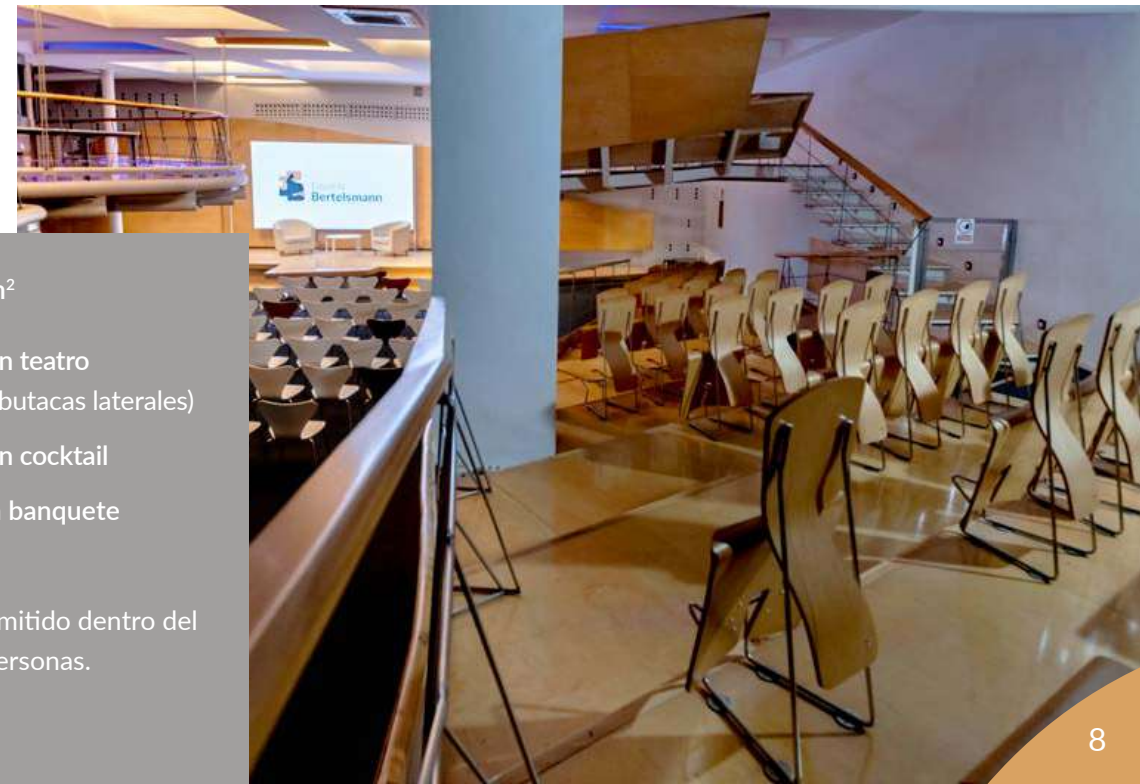
- Pantalla LED de 3,5 x 2 m.
- Escenario con rampa de acceso
- Mobiliario para el escenario y el público
- Atril desmontable y personalizable
- Pantallas de apoyo de 55 pulgadas
- Zona técnica para streaming y traducción simultánea
- Aseos

↓ [ver rider técnico completo](#)

SUPERFICIE: 258 m²

- 👤 200 personas en teatro (160 sillas y 40 butacas laterales)
- 🍸 180 personas en cocktail
- 🍽️ 80 personas en banquete

El aforo máximo permitido dentro del Espacio es de 200 personas.



4 Inspírate

Todo lo que puedas imaginar

Gracias a su estructura el Espacio Bertelsmann se puede adaptar para distintos formatos de eventos como:

- Debates
- Jornadas
- Formaciones
- Talleres
- Lanzamiento de productos
- Ruedas de prensa
- Teambuildings
- Entregas de premios
- Graduaciones
- Grabaciones
- Conciertos
- Proyecciones
- Desayunos
- Cócteles



5 Rider técnico

Un equipamiento de última generación

El Espacio dispone de todas las herramientas necesarias para la realización de eventos de calidad. El material indicado a continuación está incluido en el precio del alquiler para la comodidad de nuestros clientes.

Sonido:

- 6 micrófonos de diadema Shure (intercambiables por 2 solapas)
- 2 micrófonos de mano Shure
- 2 micrófonos de atril
- Mesa Midas M32
- Equipo DAS Audio distribuido por zonas
- Distribuidor de prensa 4 salidas

Vídeo:

- Pantalla LED de 3,5 x 2 m. de pixel pitch 1.9 mm. con electrónica, vídeo procesador y splitter, modelo Novastar J6
- 6 pantallas de entre 55 y 80

pulgadas repartidas por el Espacio

- 9 mini pantallas de 13 pulgadas en circuito cerrado
- Pasador de diapositivas
- Switch de vídeo Roland

(Resolución de pantallas: 1920x1080)

Otros:

- Sistema de iluminación LED regulable y personalizable
- Zona técnica para control audiovisual, instalación de streaming y traducción simultánea (2 cabinas sin equipación)
- Conexión wifi a Internet



6 Mobiliario

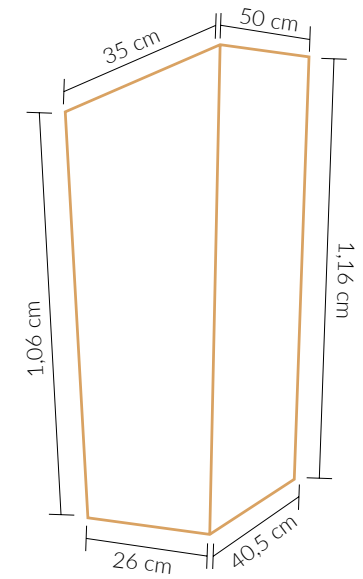
Juega con los elementos del Espacio



Hasta 200 sillas



40 butacas fijas laterales



Atril en el escenario



Mesas de apoyo (6 negras y 2 blancas)



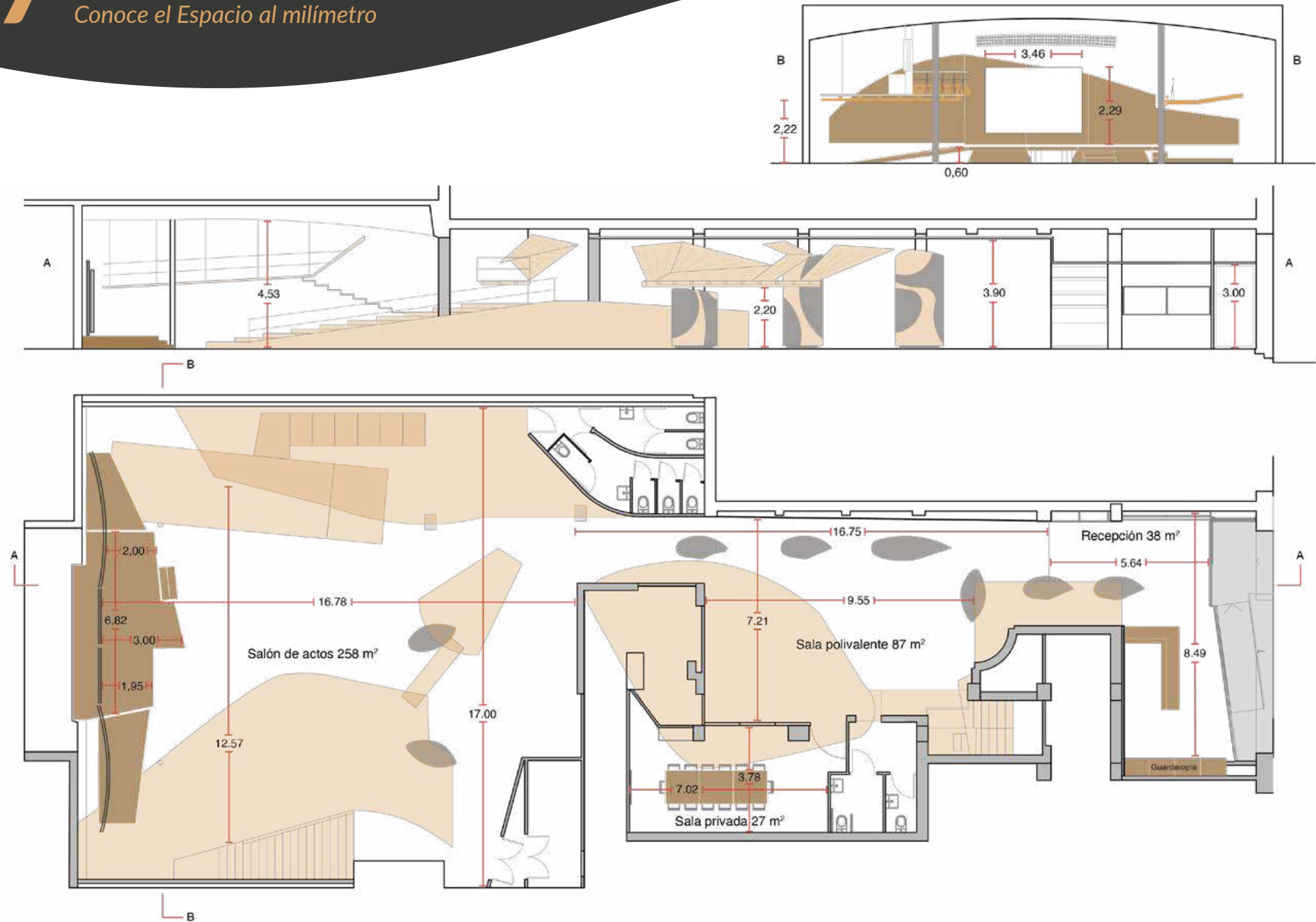
6 taburetes



6 butacas

7 Planimetría

Conoce el Espacio al milímetro





Espacio
Bertelsmann

Diálogo para un futuro mejor

Calle de O'Donnell, 10, 28009 Madrid

+34 666 147 449

info@espaciobertelsmann.es

www.espaciobertelsmann.es

